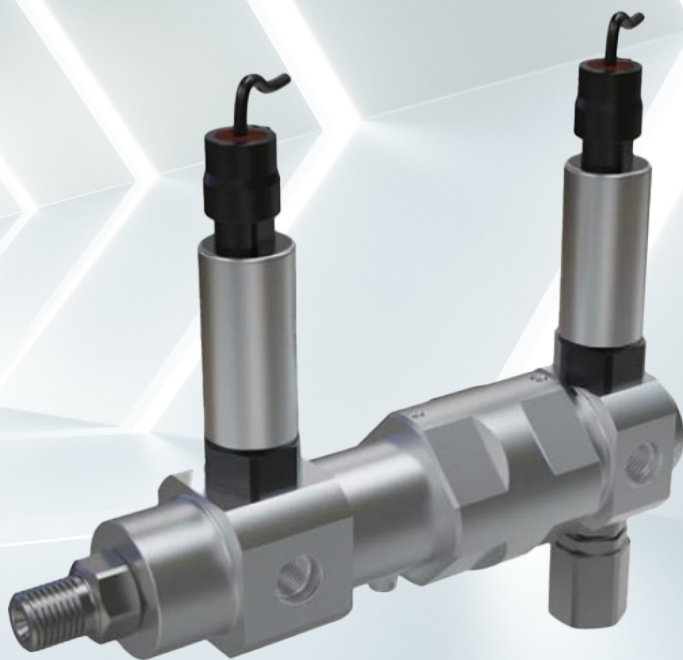


70 MPa 氢气减压阀



额定工作压力：70MPa

最大工作压力：87.5MPa

外漏率： $\leq 0.6\text{Nml/h}$

重量： $\leq 650\text{g}$

循环寿命： ≥ 50000 次

工作温度： $-50^{\circ}\text{C} \sim 85^{\circ}\text{C}$

输出压力：0.9~1.9 MPaG

输出流量： $\geq 3\text{g/s}$

产品介绍

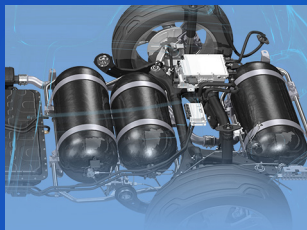
70MPa 车用高压氢气减压阀组，兼具耐氢脆性、高集成度、超轻量化、长寿命及高安全性、稳定性等技术优势，综合性能指标远超国内外通用标准准则。

技术特点

- 同轴多级减压技术，确保结构稳定性，集成高压分流器、两级减压模块、单向阀、卸荷阀等模块。两级减压阀结构，保证输出压力的精度和稳定性；
- 超强密封性，降低氢气泄漏隐患；
- 设计端优化减重，整阀重量在 650g 以下；
- 高强度新型材料，耐氢脆、耐腐蚀。

70 MPa 氢气减压阀应用场景

本产品可广泛应用于 35/70MPa 车载储氢系统，包括乘用车、商用车等，拓展至无人机、氢燃料电池船舶等领域。针对乘用车、商用车、船舶等各种复杂工况，进行全寿命周期验证及酸碱、盐雾等环境测试，提高产品的适用性；调研客户不同需求，进行定制化出口压力设计，以匹配客户不同出口压力需求。



让驱动世界的力量 回归自然

未势能源科技有限公司

FTXT Energy Technology Co., Ltd



上海市嘉定区嘉松北路 6655 号 12 幢 B 区

河北省保定市朝阳南大街 2299 号

0312-2196535

www.ftxt-e.com